

EL USO RESPONSABLE DE LA MEDICACIÓN ES CUESTIÓN DE ORGANIZARSE

La receta electrónica es el sistema mediante el cual se prescriben aquellos medicamentos que necesitas para que puedas recogerlos en la farmacia. Está diseñada para que cumplas correctamente con tu pauta de medicación. Para ello, es necesario que presentes siempre la Tarjeta de Identificación Sanitaria (TIS).

La receta electrónica 'caduca'

La prescripción indica cuántas veces al día y durante cuánto tiempo debes tomar el tratamiento, y según esas pautas la receta electrónica organiza un calendario:

- Si es la primera vez que te recetan el medicamento, tendrás 10 días para recogerlo. Pasado este plazo **la receta caduca** y en la farmacia no podrás dispensártelo.
- Si debes continuar el tratamiento, podrás retirar el medicamento en la farmacia desde 15 días antes de que se vaya a terminar el envase y hasta pasados 60 días de la fecha prevista. Si pasa más tiempo, **la receta caduca** y ya no podrás retirarlo.
- Si el tratamiento es crónico, la receta **caduca automáticamente en 1 año**. No hay medicamentos "para toda la vida", por lo que el médico o médica responsable valorará si te cita en consulta para revisar tu tratamiento, o si lo renueva sin necesidad de que acudas a tu Centro de Salud.

**Recuerda,
tu farmacéutico
o farmacéutica está
para ayudarte
con tu medicación**

RECUERDA QUE EN LA FARMACIA NO PUEDEN:

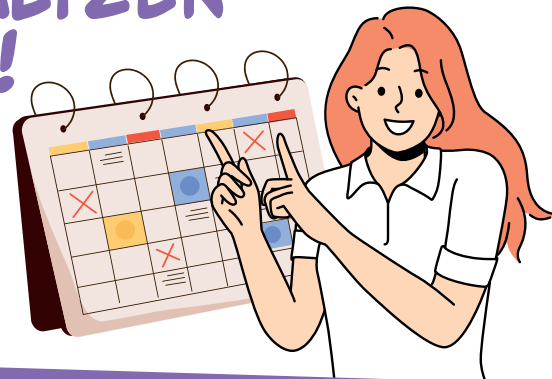
- **Adelantar las fechas** en las que se puede dispensar el medicamento. Si has tomado más cantidad de lo prescrito, se te ha perdido la caja o la has olvidado en otro lugar, **NO** pueden adelantarte un nuevo envase. Es necesario contactar con el centro de salud.
- **Cambiar la presentación prescrita** (por ejemplo, de comprimidos a sobres).
- **Dispensar medicamentos sin receta**, si el medicamento lo requiere. Si le insistes en que lo haga, le estás pidiendo que incumpla las normas.
- Dispensar medicamentos si no presentas la Tarjeta de Identificación Sanitaria.



- ✓ No conviertas en urgente, aquello que está en tu mano programar. **No esperes a que se te acabe el envase** para acudir a la farmacia. Haciéndote responsable de tu medicación, evitas consultas innecesarias y garantizas la continuidad de tu tratamiento.
- ✓ **No te preocupes si te vas de vacaciones**, podrás recoger tu medicación en cualquier farmacia del territorio nacional, ¡estamos conectados!
- ✓ **Solicita sólo los medicamentos que necesites**. Acumular medicamentos que no vas a usar aumenta la posibilidad de que caduquen en tu casa. Y son medicamentos que se pagan con el dinero de todos.
- ✓ **Busca en tu Carpeta Personal de Salud**: en ella encontrarás información importante para ti, así como los medicamentos que te han recetado, la dosis, la manera de tomar cada uno y cuándo puedes recogerlos en la farmacia.



ERREZETA ELEKTRONIKOAK BALIOA GALTZEN DU!



**Sendagaiak arduraz erabiltzeko,
ANTOLATU ZEURE
BURUA**

Gobierno de Navarra  Nafarroako Gobernua




COFNA
COLEGIO OFICIAL
DE FARMACEUTICOS
DE NAVARRA

SENDAGAIK ARDURAZ ERABILTZEKO, ANTOLATU ZEURE BURUA

Errezeta elektronikoaren sisteman sartuta daude hartzeko esan dizuten sendagaiak, zuk zeuk farmazian hartzeko. Zure medikazio-pauta zuzen betetzeko pentsatuta dago. Horretarako, beharrezkoa da beti Norbanakoaren Osasun Txartela (NOT) aurkeztea.

Errezeta elektronikoak 'balioa galtzen du'

Preskripzioan esaten da egunean zenbat aldiz eta zenbat denboraz hartu behar den tratamendua. Jarraibide horiek kontuan hartuta, errezeta elektronikoak egutegi bat antolatzen du:

- Sendagaia lehen aldiz sartzen badute errezetan, 10 egun dituzu jasotzeko. Epe horretan ez baduzu jasotzen, **errezetak balioa galduko** du eta farmazian ez dizute emango.
- Tratamenduan jarraitu behar baduzu, sendagaia farmazian har dezakezu ontzia bukatu baino 15 egun lehenagotik hasita eta bukatuko dela aurreikusitako eguna pasatu eta 60 egun igaro ondoren. Denbora gehiago pasatzen bada, **errezetak balioa galduko** du eta ez duzu sendagairik hartzen ahalko farmazian.
- Tratamendua kronikoa bada, errezetak automatikoki **indarra galduko du urtebeteren ondoren**. Ez dago "bizi osorako" sendagairik. Beraz, zu artatzen zaituen medikuak erabakiko du zu kontsultara deitu edo ez, tratamendua berrikusteko, edo berrituko du, zu osasun etxera joan beharrik izan gabe.

**Gogoan izan,
zure farmazialariak
lagun zaitzake
medikazioarekin**

GOGOAN IZAN FARMAZIAN EZINDUTE:

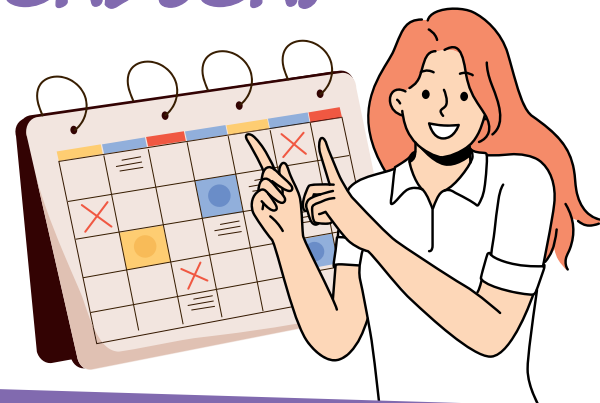
- **Sendagaia behar baino lehenago eman.** Medikatuak agindutakoa baino sendagai gehiago hartu baduzu, sendagaien ontzia galdu baduzu edo nonahi ahaztuta utzi baduzu, botikariak EZIN dizu beste ontzi bat aurreratu. Osasun etxearekin harremanetan jarri behar da.
- **Ezin dizute sendagaia beste molde batean eman** (esaterako, konprimatuen/pilulen ordezkorrok eman).
- **Sendagaiak errezetarik gabe eman,** sendagaiak hala agintzen duenean. Behin eta berriz emateko esaten badioz, arauak hausteko esaten diozu.
- Sendagaiak ematea Norbanakoaren Osasun Txartela aurkeztu gabe.



- ✓ Ez ibili larri eta presaka, aldez aurretik programatu badezakezu. **Ez egon zain ontzia bukatu arte; zoaz lehenago farmaziara.** Zure medikazioaz arduratzen bazara, ez duzu beharrik gabeko kontsultarik izanen eta zure tratamenduaren jarraipena bermatuko duzu.
- ✓ **Eta oporretan joaten bazara, zer? Ez arduratu horretaz.** Espainiako edozein farmaziatan har ditzakezu sendagaiak. Izan ere, farmaziak konektatuta gaude.
- ✓ **Eska itzazu soilik behar dituzun sendagaiak.** Erabili behar ez dituzun sendagaiak etxean pilatzen badituzu, balioa galduko dute. Eta kontuan izan: sendagai horiek denok ordaintzen ditugu.
- ✓ **Osasun Karpeta Pertsonalean kontsultatu.** Karpetan daukazu zuretzat informazio garrantzitsua, baita errezetan sartu dizkizuten sendagaiak ere, dosia, sendagai bakoitza nola hartu eta farmazian noiz har ditzakezun.



LA RECETA ELECTRÓNICA ¡CADUCA!



El uso responsable de la medicación
**ES CUESTIÓN
DE ORGANIZARSE**