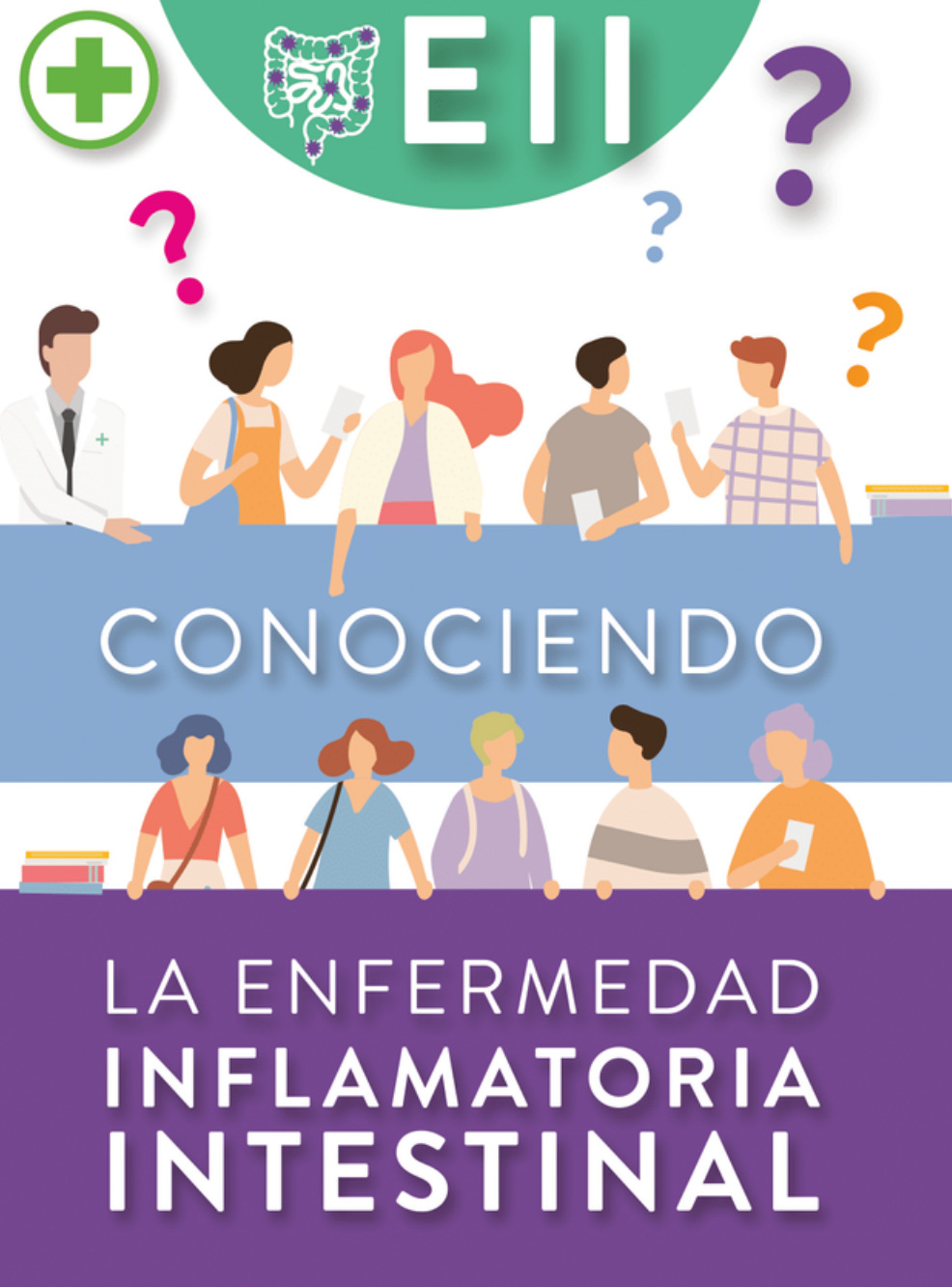


SELLO DE LA FARMACIA



BIBLIOGRAFÍA

1. Enfermedad inflamatoria intestinal: situación actual y retos asistenciales. Ernst & Young. 2016. Disponible en: [http://www.ey.com/Publication/vwLUAssets/EY-informe-enfermedad-inflamatoria-intestinal/\\$FILE/EY-enfermedad-inflamatoria-intestinal-situacion-actual-y-retos-asistenciales.pdf](http://www.ey.com/Publication/vwLUAssets/EY-informe-enfermedad-inflamatoria-intestinal/$FILE/EY-enfermedad-inflamatoria-intestinal-situacion-actual-y-retos-asistenciales.pdf). Último acceso junio 2018.
2. Carpio D, López-Sanromán A, Calvet X, et al. Perception of disease burden and treatment satisfaction in patients with ulcerative colitis from outpatient clinics in Spain: UC-LIFE survey. Eur J Gastroenterol Hepatol. 2016 ;28(9):1056-64.
3. Dieta y nutrición. Disponible en: <https://www.accuesp.com/crohn-y-colitis/vivir-con-la-enfermedad/alimentacion>.
4. <https://www.accuesp.com/el-descanso-el-ejercicio-y-la-eii>.
5. <https://www.mayoclinic.org/es-es/diseases-conditions/crohns-disease/diagnosis-treatment/drc-20353309>.
6. López San Román A. Extraído de la web del Grupo Español de Trabajo en Enfermedad de Crohn y Colitis Ulcerosa: www.geteccu.org.



¿QUÉ ES LA ENFERMEDAD INFLAMATORIA INTESTINAL (EII)?

- La enfermedad inflamatoria intestinal (EII) es una **enfermedad en la que el sistema inmunitario ataca tejidos del tubo digestivo**, provocando lesiones de distinta gravedad¹
- **Afecta** en número similar en **hombres y mujeres**¹
- La **edad media** en el momento del diagnóstico se sitúa **en torno a los 30 años**, y **5 de cada 10 pacientes** son **adultos jóvenes** con edades comprendidas entre los **20 y 39 años**. También se ha observado un **pico de la enfermedad alrededor de los 60 años**¹
- Las dos formas más frecuentes de EII son la **colitis ulcerosa** y la **enfermedad de Crohn**¹

SÍNTOMAS DE LA EII

CROHN

- **Dolor abdominal (habitualmente)**¹
- **Sensación de cansancio permanente**¹
- **Anemia**¹
- **Fístulas, úlceras y estrechamientos anales**¹
- **Pérdida de peso importante en algunos casos**¹
- **Necesidad urgente de ir al baño en algunos casos**¹

COLITIS ULCEROSA

- **Dolor abdominal**²
- **Sensación de cansancio permanente**¹
- **Anemia**¹
- **Diarrea muy frecuente acompañada de sangre, moco o pus**¹
- **Sangrado rectal muy frecuente**¹
- **Necesidad urgente de ir al baño**¹

ANTE LA PRESENCIA DE CUALQUIERA DE ESTOS SÍNTOMAS,
CONSULTE CON SU MÉDICO

CONSEJOS DE SALUD PARA EL PACIENTE CON EII

- Mantener una **dieta saludable y equilibrada**, adaptada a la fase de la enfermedad³
- **Descansar** lo suficiente⁴
- **Evitar consumo de tabaco**⁵
- **Realizar actividad física** con regularidad^{4,5}

ES IMPORTANTE SABER

- Es **muy importante tomar correctamente los medicamentos recetados** por el médico para conseguir el control de la enfermedad
- La **EII no se considera hereditaria**, pero existe una mayor predisposición a presentar EII entre los miembros de una misma familia¹
- **Suelen tener una sintomatología intermitente**, alternando fases sin síntomas (remisión) con fases con síntomas más o menos severos según el grado de inflamación (brotes)¹
- Aunque de momento no hay cura, **existen muchos tratamientos para controlar la enfermedad**⁶

EL FARMACÉUTICO, EXPERTO DEL MEDICAMENTO, PUEDE ACONSEJARLE
EN LA TOMA DE SU MEDICACIÓN Y RESOLVER CUALQUIER DUDA
RELACIONADA CON SU TRATAMIENTO FARMACOLÓGICO