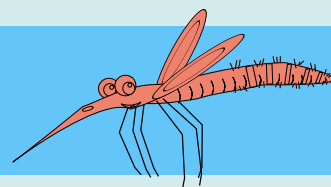


PREVENCIÓN DEL PALUDISMO (MALARIA)



► En caso de viajar a una zona con riesgo de malaria

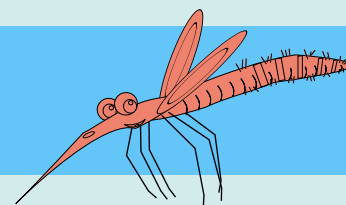
- 1** Infórmate sobre los periodos de incubación, los principales síntomas y la posibilidad de inicio tardío de la enfermedad
- 2** Evita las picaduras de mosquitos, especialmente entre el anochecer y el amanecer. Esto constituye la primera línea de defensa contra el paludismo
- 3** Toma los medicamentos (quimioprofilaxis) indicados por el médico con la frecuencia y duración establecidas
- 4** Consulta inmediatamente al médico si aparece fiebre, desde una semana después de haber entrado en un área con riesgo de paludismo, y hasta 3 meses (o incluso más) después de salir de ella

► Quimioprofilaxis antipalúdica



PRINCIPIO ACTIVO	MEDICAMENTO	PAUTA	DURACIÓN TRATAMIENTO	OBSERVACIONES
Atovacuona Proguanil	Malarone Malaway EFG Atovacuona/ hidrocloruro de proguanil MYLAN EFG	DIARIA	Desde día -1 hasta día +7	
Doxiciclina	Dosil Doxiciclina Normon Doxiclat Otros	DIARIA	Desde día -1 hasta día +28	Fotosensibilidad 
Mefloquina	Lariam	SEMANAL	Desde semana -1 hasta semana +4	

PREVENCIÓN DEL PALUDISMO (MALARIA)



► *Consejos de Administración*

- ✓ **Atovacuona/ Proguanil:** tomar con alimentos o bebida láctea (máxima absorción)
- ✓ **Doxiciclina:** tomar con alimentos y un vaso grande de agua (200 ml), esperando al menos una hora antes de tumbarse o acostarse. Evitar el consumo de lácteos junto con el medicamento y separar su administración al menos dos horas.
- ✓ **Mefloquina:** tomar los comprimidos enteros con un vaso de líquido. En niños o personas que tengan dificultades para tomarlos enteros, se pueden triturar o hacer una suspensión con un poco de agua, leche u otra bebida



► *Consejos en planificación del embarazo*

Las viajeras que deseen quedarse embarazadas deben tener en cuenta los siguientes tiempos de espera tras finalizar el tratamiento:

TRATAMIENTO
QUIMIOPROFILÁCTICO

ESPERA
DESDE LA ÚLTIMA DOSIS

Atovacuona/ Proguanil
Doxiciclina
Mefloquina

3 semanas
1 semana
3 meses

